

# ROOTAL



KATALOG PRODUKTÓW

PROMIENNIKI  
NISKOTEMPERATUROWE

[www.rotal.pl](http://www.rotal.pl)

# 30 LAT NA RYNKU



## O NAS

firma ROTAL rozpoczęła produkcję promienników podczerwieni w 1992 roku. Wieloletnie doświadczenie, sprawdzeni fachowcy i doradztwo w zakresie skutecznego i taniego ogrzewania to wartości cechujące naszą działalność od początku jej istnienia w branży.

### **01 Na czym polega ogrzewanie promiennikami podczerwieni?**

Promienniki podczerwieni emitują promieniowanie w sposób bezpośredni ze źródła, czyli z promiennika, ogrzewając wszystkie przedmioty oraz ludzi znajdujących się w pomieszczeniu bez konieczności montażu nośników pośrednich. Ciepło promieniowania odczuwamy podobnie jak promieni słonecznych.

### **02 Jakie są korzyści ogrzewania pomieszczeń podczerwienią?**

Dzięki przekazywaniu ciepła przedmiotom oraz organizmom żywym, które później to ciepło oddają do otoczenia odczuwalna temperatura w pomieszczeniu jest wyższa o około 3 stopnie od tej wskazywanej przez termostat. Montaż promienników podczerwieni jest również doskonałą alternatywą dla alergików i astmatyków ponieważ promieniowanie nie powoduje unoszenia się cząsteczek kurzu, czy pyłu.

### **03 Jak sterować promiennikami podczerwieni?**

Obsługa promienników jest bardzo prosta i odbywa się poprzez termostat umieszczony na ścianie. Można pokusić się także o stwierdzenie, iż promienniki są bezobsługowe ponieważ termostaty można zaprogramować na cały tydzień i nie ma wówczas konieczności zmiany ustawień.

### **04 Gdzie najlepiej zamontować promienniki?**

Z uwagi na promieniowanie, promienniki powinny zostać zamontowane na suficie lub w narożniku ściany i sufitu pod kątem 45 stopni do podłogi albo na ścianie. Promienników nie montuje się tak jak tradycyjnych grzejników konwekcyjnych ponieważ taki sposób montażu znacząco ogranicza zakres promieniowania.

### **05 Jakie są koszty zakupu promienników?**

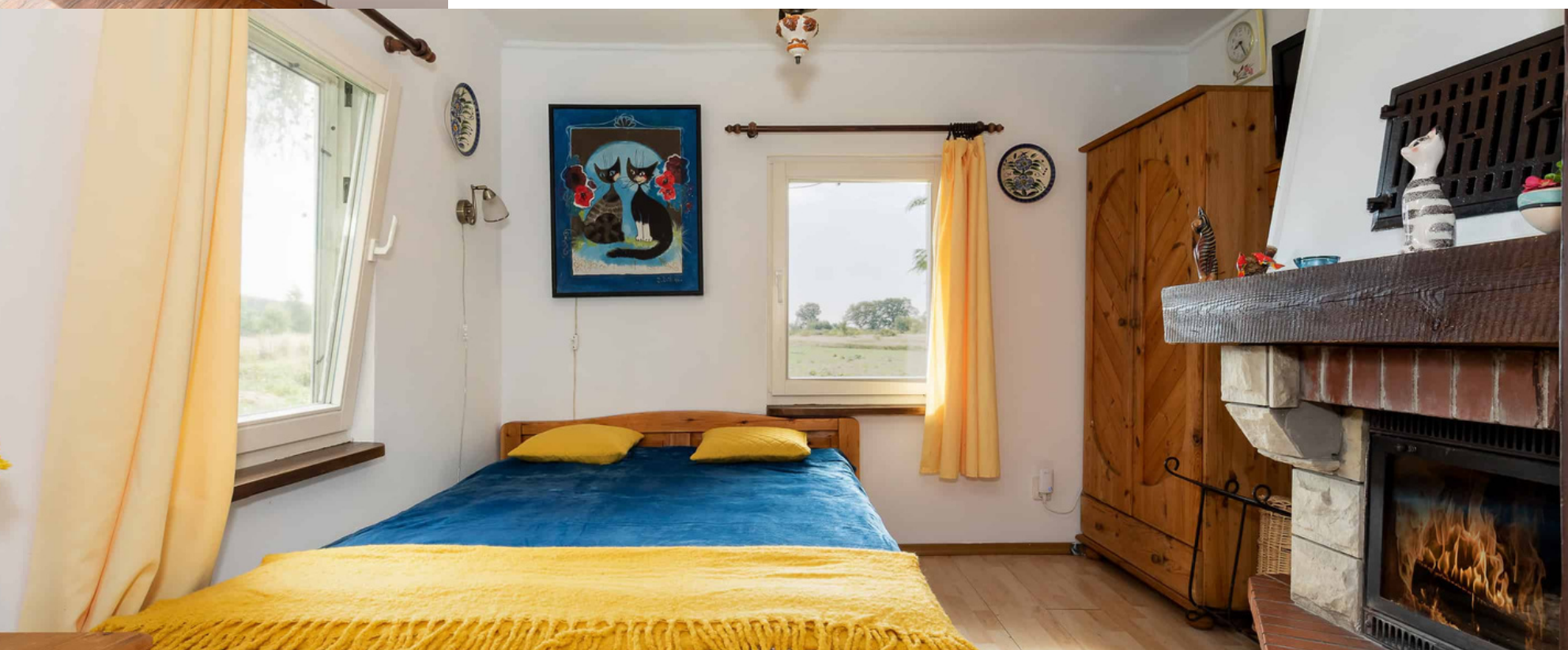
Koszty zakupu promienników podczerwieni, a także ich montażu są o 50-70% niższe niż zakupu i montażu np. pompy ciepła.



## PROMIENNIKI STANDARDOWE

Promienniki standardowe przeznaczone są do montażu sufitowego lub ściennego w domach, mieszkaniach oraz obiektach usługowych. Promienniki dostępne są w kolorze białym. Do promiennika dołączony jest stelaż montażowy oraz przewód długości 1 m. Promienniki ECOSUN 325W i 650W przystosowane są do montażu w sufitach podwieszanych. **Dodatkowe usługi:** malowanie na dowolny kolor z palety RAL.

TYP	MOC [W]	KLASA OCHRONNOŚCI	WYMIARY [CM]	WAGA [KG]
ECOSUN 130	130	IP44	60x26x3	12
ECOSUN 270	270	IP44	100x33x3	7
ECOSUN 325	325	IP44	60x60x3	6
ECOSUN 430	430	IP44	80x60x3	8
ECOSUN 560	560	IP44	194x33x3	13
ECOSUN 650	650	IP44	120x60x3	12
ECOSUN 900	900	IP44	170x60x3	18



## PROMIENNIKI MALOWANE RĘCZNIE

Promienniki malowane ręcznie przez artystę malarza przeznaczone są do montażu sufitowego lub ściennego w domach, mieszkaniach oraz obiektach usługowych. Tematyka obrazu jest dowolna i tworzona zgodnie z życzeniem klienta. Do promiennika dołączony jest stelaż montażowy oraz przewód długości 1 m.

TYP	MOC [W]	KLASA OCHRONNOŚCI	WYMIARY [CM]	WAGA [KG]
ECOSUN 130	130	IP44	60x26x3	3
ECOSUN 325	325	IP44	60x60x3	6
ECOSUN 430	430	IP44	80X60X3	8
ECOSUN 650	650	IP44	120x60x3	12
ECOSUN 900	900	IP44	170x60x3	18



## PROMIENNIKI SZKLANE OPRAWIONE W RAMKĘ

Promienniki szklane przeznaczone są do montażu sufitowego lub ściennego w domach, mieszkaniach oraz obiektach usługowych. Szklana powierzchnia promienników umożliwia ich łatwe oraz szybkie czyszczenie. Promienniki dostępne są w dwóch wariantach kolorystycznych - białym i czarnym. Promienniki szklane oprawione są w metalowe ramy. Dostępne kolory ramek: czarny mat, srebrny mat, srebrny połysk. Do promiennika dołączony jest stelaż montażowy oraz przewód długości 1 m.

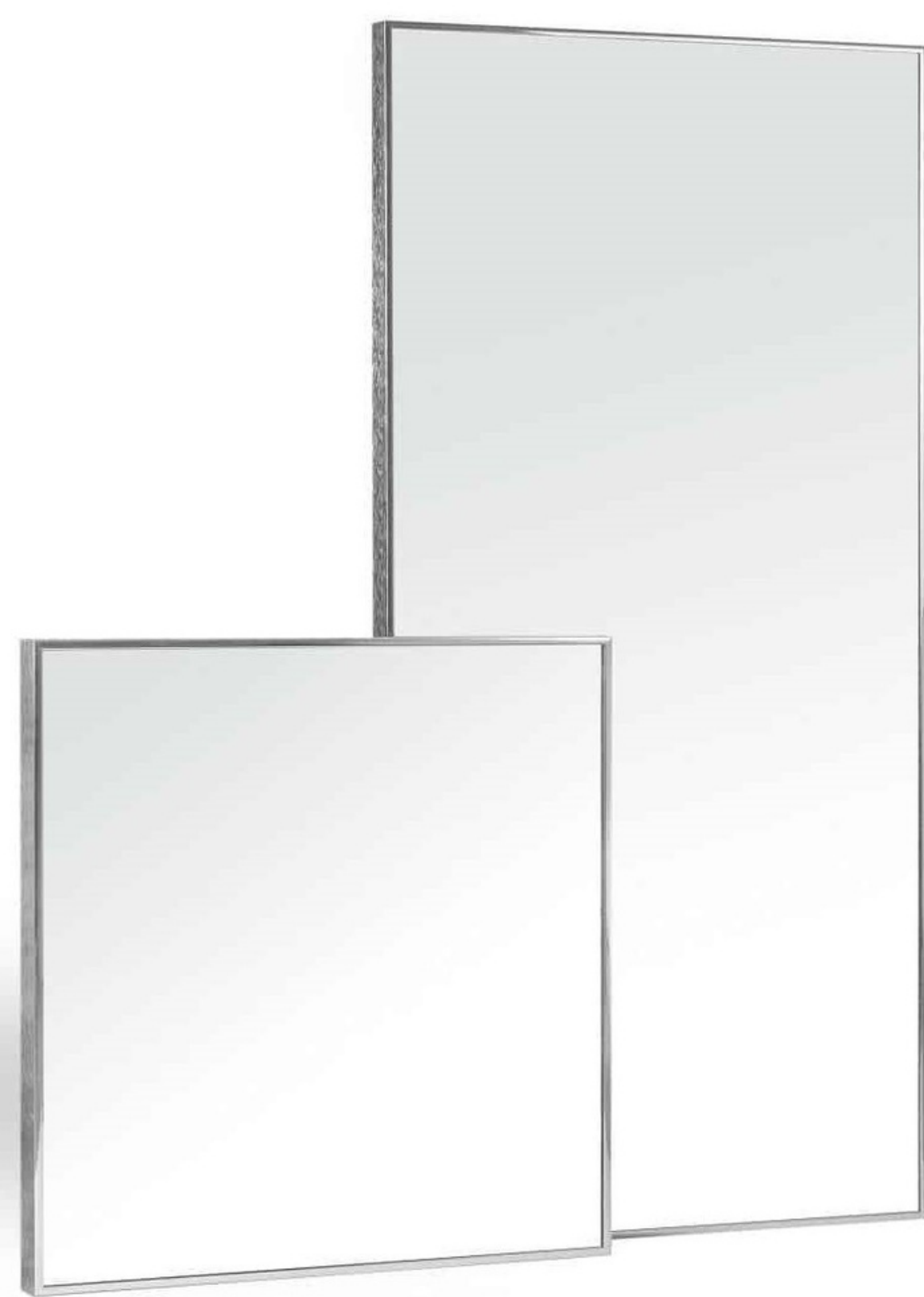
TYP	MOC [W]	KLASA OCHRONNOŚCI	WYMIARY [CM]	WAGA [KG]
ECOSUN 325 G	325	IP44	60x60x3	12
ECOSUN 650 G	650	IP44	120x60x3	20



## PROMIENNIKI SZKLANE Z NADRUKOWANYM ZDJĘCIEM

Promienniki szklane ze zdjęciem przeznaczone są do montażu sufitowego lub ściennego w domach, mieszkaniach oraz obiektach usługowych. Szklana powierzchnia promienników umożliwia ich łatwe oraz szybkie czyszczenie. Grafika nadrukowana na promienniku może mieć dowolną tematykę. Promienniki oprawione są w metalowe ramy. Dostępne kolory ramek: czarny mat, srebrny mat, srebrny połysk. Do promiennika dołączony jest stelaż montażowy oraz przewód długości 1 m.

TYP	MOC [W]	KLASA OCHRONNOŚCI	WYMIARY [CM]	WAGA [KG]
ECOSUN 325 GHO	325	IP44	60x60x3	12
ECOSUN 650 GHO	650	IP44	120x60x3	20



## PROMIENNIKI W FORMIE LUSTER

Promienniki lustra przeznaczone są do montażu ściennego lub sufitowego w domach, mieszkaniach oraz obiektach usługowych. Szklana powierzchnia luster umożliwia ich łatwe oraz szybkie czyszczenie. Ten rodzaj promienników sprawdzi się szczególnie w łazienkach, czy też przedpokojach. Promienniki oprawione są w metalowe ramy. Dostępne kolory ramek: czarny mat, srebrny mat, srebrny połysk. Do promiennika dołączony jest stelaż montażowy oraz przewód długości 1 m.

TYP	MOC [W]	KLASA OCHRONNOŚCI	WYMIARY [CM]	WAGA [KG]
ECOSUN 325 GM	325	IP44	60x60x3	12
ECOSUN 650 GM	650	IP44	120x60x3	20